



ISTITUTO SUPERIORE  
"CARLO ALBERTO DALLA CHIESA"  
AFRAGOLA - NAPOLI

a.s. 2022/2023



# ESITI PROVE INVALSI 2022/23

CLASSI SECONDE

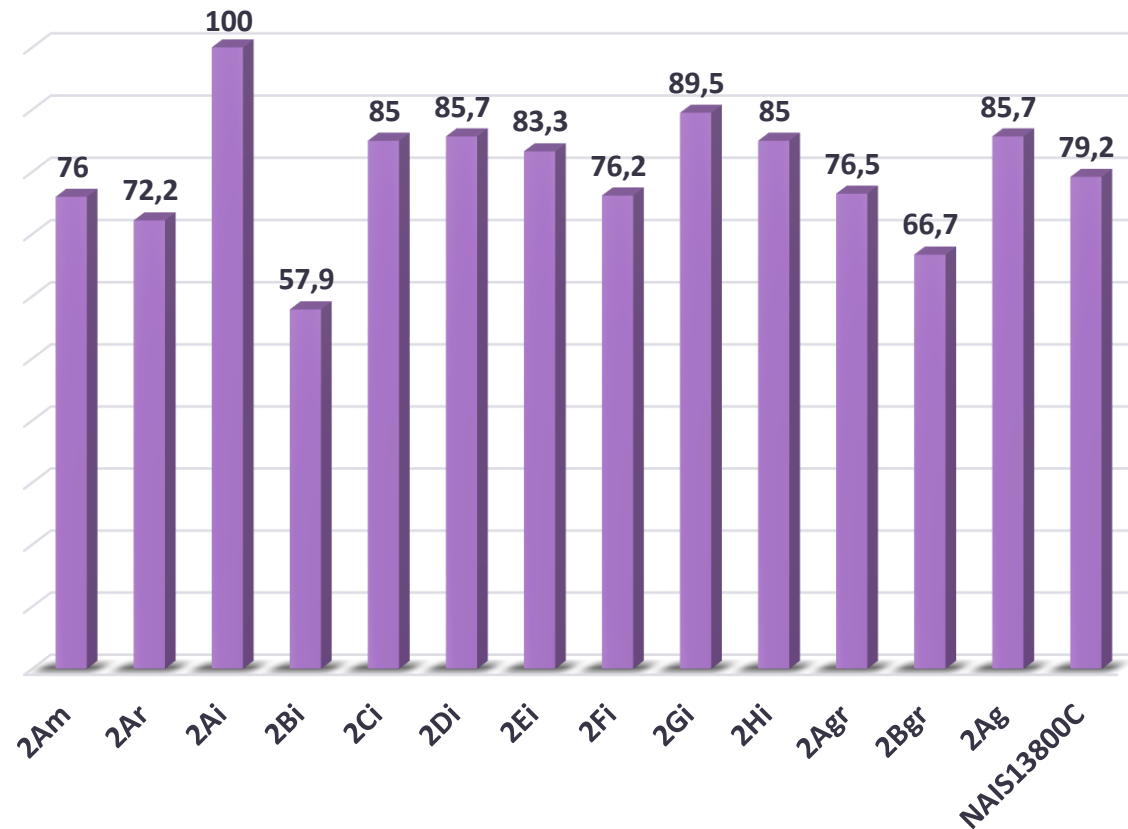
**A CURA DELLE FF.SS. AREA 1 Prof.sse Caporale Rosa e Cirillo Nicoletta**

# PERCENTUALE DI PARTECIPAZIONE ALLE PROVE

## ITALIANO

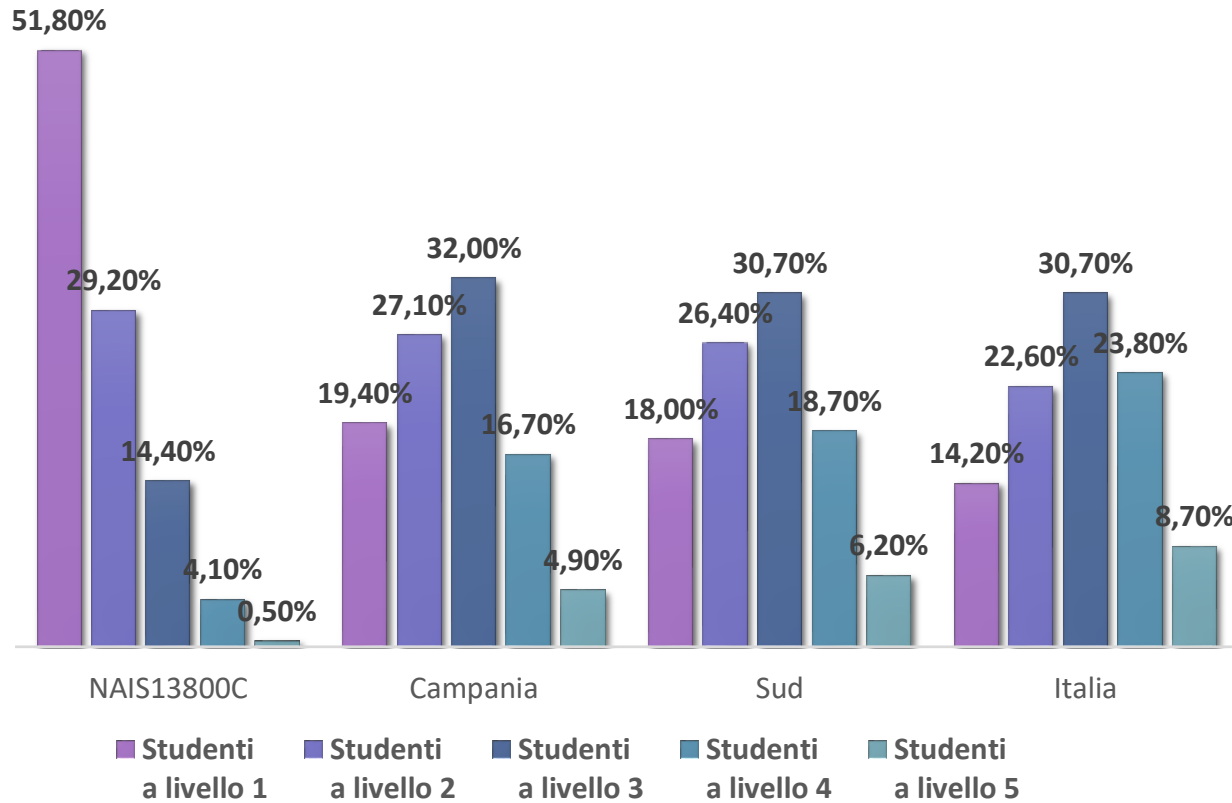


## MATEMATICA

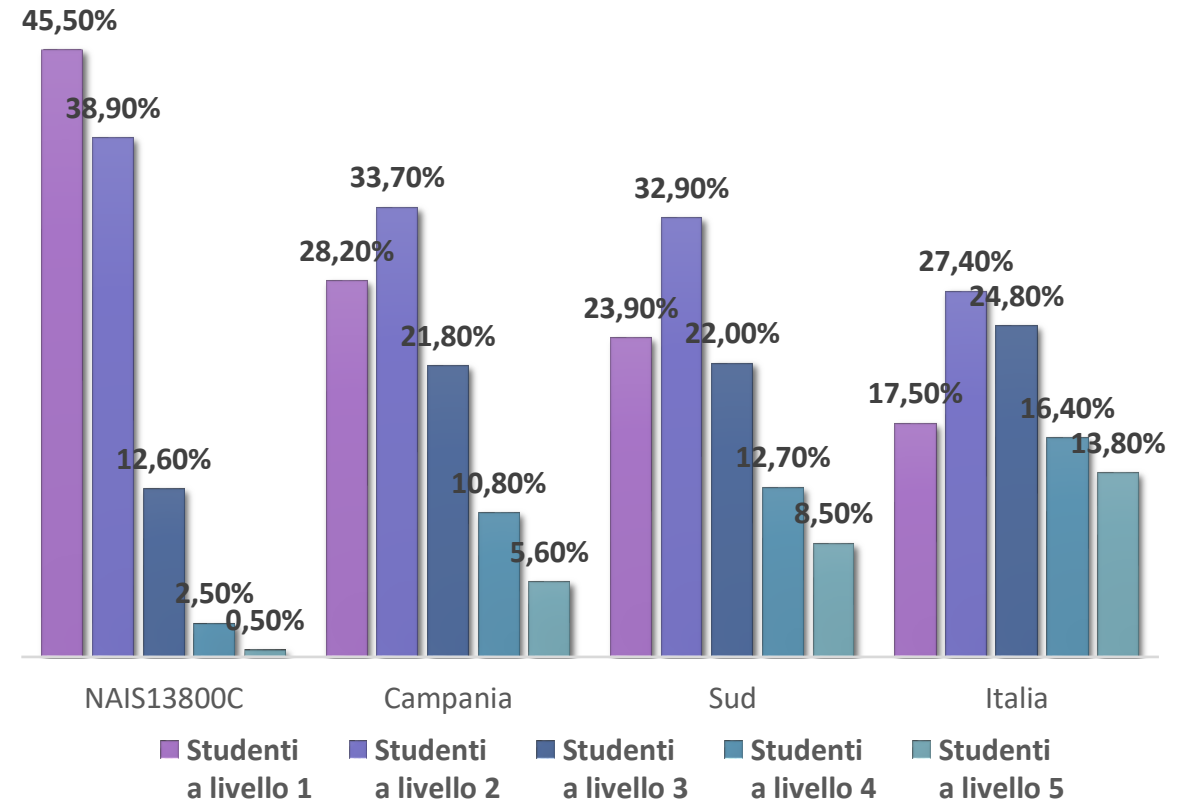


# DISTRIBUZIONE DEGLI STUDENTI NEI LIVELLI DI APPRENDIMENTO ISTITUTO NEL SUO COMPLESSO

## ITALIANO

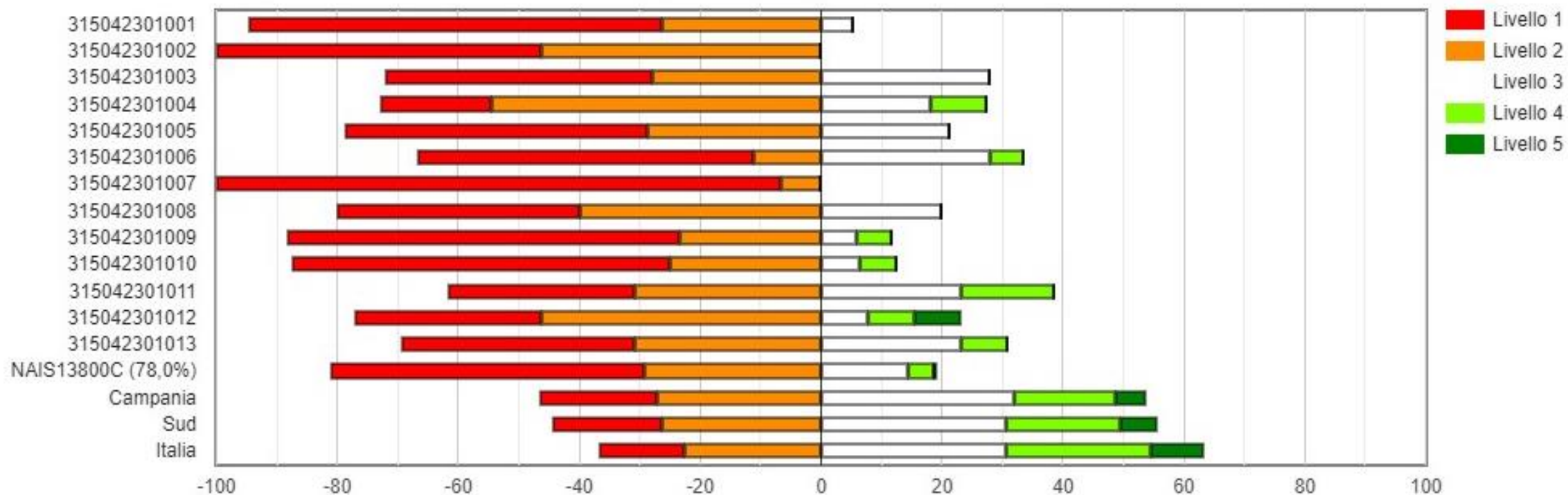


## MATEMATICA



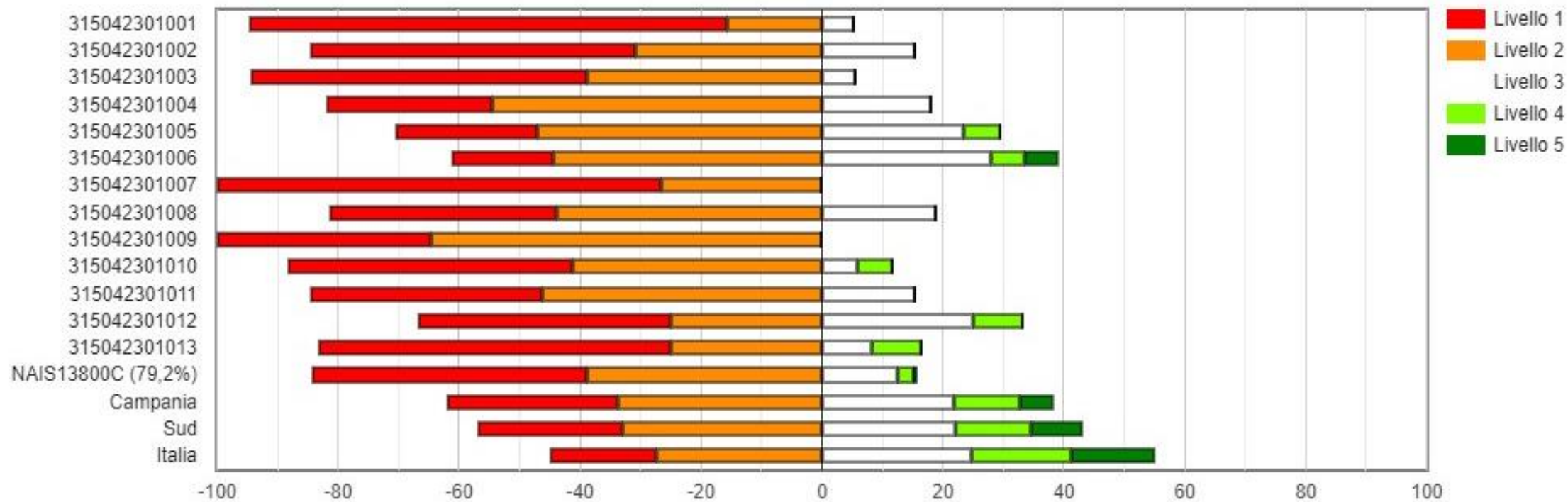
# PROVA DI ITALIANO: DISTRIBUZIONE DEGLI STUDENTI NEI LIVELLI DI APPRENDIMENTO

## DETTAGLIO CLASSI



# PROVA DI MATEMATICA: DISTRIBUZIONE DEGLI STUDENTI NEI LIVELLI DI APPRENDIMENTO

## DETTAGLIO CLASSI



# PUNTEGGI GENERALI ITALIANO

## ISTITUTI TECNICI

Istituti Tecnici								
Classi/Istituto	Esiti degli studenti nella stessa scala del rapporto nazionale <sup>1d</sup>	Percentuale di partecipazione alla prova di Italiano <sup>1b</sup>	Differenza nei risultati rispetto a classi/scuole con <i>Background</i> familiare simile <sup>2</sup>	<i>Background</i> familiare mediano degli studenti <sup>3 4</sup>	Percentuale copertura <i>Background</i> <sup>1c</sup>	Punteggio Campania (174,3) <sup>5</sup>	Punteggio Sud (179,0) <sup>5</sup>	Punteggio Italia (187,4) <sup>5</sup>
315042301002	142,4	72,2	-23,0	basso	50,0	↓	↓	↓
315042301003	162,0	100,0	-14,4	basso	88,9	↓	↓	↓
315042301004	168,5	57,9	-7,1	basso	57,9	↔	↓	↓
315042301005	161,0	73,7	-13,3	basso	75,0	↓	↓	↓
315042301006	157,3	85,7	-12,1	basso	85,7	↓	↓	↓
315042301007	127,8	83,3	-39,1	basso	77,8	↓	↓	↓
315042301008	163,2	71,4	-5,5	basso	71,4	↓	↓	↓
315042301009	145,6	89,5	-35,0	basso	79,0	↓	↓	↓
315042301010	148,4	84,2	-24,8	basso	70,0	↓	↓	↓
315042301011	177,4	76,5	2,3	basso	76,5	↔	↔	↓
315042301012	168,0	68,4	2,1	basso	68,4	↔	↓	↓
315042301013	172,4	86,7	3,2	basso	80,0	↔	↓	↓
NAIS13800C	157,1	78,9	-8,6	basso	73,3	↓	↓	↓

La seconda colonna permette di avere una misura del livello di abilità degli studenti di una determinata classe, rispetto alla media nazionale (pari a 200), poiché il punteggio riportato tiene conto del livello di difficoltà delle singole domande. La principale caratteristica di questa modalità è quella di esprimere con la stessa metrica l'abilità dimostrata da ciascun alunno in rapporto al livello di difficoltà di ogni quesito.

# PUNTEGGI GENERALI MATEMATICA

## ISTITUTI TECNICI

Istituti Tecnici								
Classi/Istituto	Esiti degli studenti nella stessa scala del rapporto nazionale <sup>1d</sup>	Percentuale di partecipazione alla prova di Matematica <sup>1b</sup>	Differenza nei risultati rispetto a classi/scuole con <i>Background</i> familiare simile <sup>2</sup>	<i>Background</i> familiare mediano degli studenti <sup>3 4</sup>	Percentuale copertura <i>Background</i> <sup>1c</sup>	Punteggio Campania (178,7) <sup>5</sup>	Punteggio Sud (184,5) <sup>5</sup>	Punteggio Italia (194,0) <sup>5</sup>
315042301002	160,3	72,2	-12,0	basso	50,0	↓	↓	↓
315042301003	163,3	100,0	-21,5	basso	88,9	↓	↓	↓
315042301004	172,0	57,9	-10,0	basso	57,9	↔	↓	↓
315042301005	177,5	85,0	-4,7	basso	75,0	↔	↓	↓
315042301006	185,1	85,7	7,7	basso	85,7	↔	↔	↓
315042301007	151,2	83,3	-24,1	basso	77,8	↓	↓	↓
315042301008	170,5	76,2	-6,8	basso	71,4	↔	↓	↓
315042301009	160,1	89,5	-28,0	basso	79,0	↓	↓	↓
315042301010	164,0	85,0	-16,4	basso	70,0	↓	↓	↓
315042301011	164,8	76,5	-18,1	basso	76,5	↓	↓	↓
315042301012	177,3	66,7	4,9	basso	68,4	↔	↓	↓
315042301013	167,8	85,7	-9,4	basso	80,0	↓	↓	↓
NAIS13800C	167,9	80,3	-4,3	basso	73,3	↓	↓	↓

## PUNTEGGI GENERALI ITALIANO ISTITUTI PROFESSIONALI

Istituti Professionali e leFP statali								
Classi/Istituto	Esiti degli studenti nella stessa scala del rapporto nazionale <sup>1d</sup>	Percentuale di partecipazione alla prova di Italiano <sup>1b</sup>	Differenza nei risultati rispetto a classi/scuole con <i>Background</i> familiare simile <sup>2</sup>	<i>Background</i> familiare mediano degli studenti <sup>3 4</sup>	Percentuale copertura <i>Background</i> <sup>1c</sup>	Punteggio Campania (161,6) <sup>5</sup>	Punteggio Sud (160,1) <sup>5</sup>	Punteggio Italia (164,8) <sup>5</sup>
315042301001	145,8	76,0	n.d.	n.d.	48,0	↓	↓	↓
NAIS13800C	145,8	76,0	n.d.	n.d.	48,0	↓	↓	↓

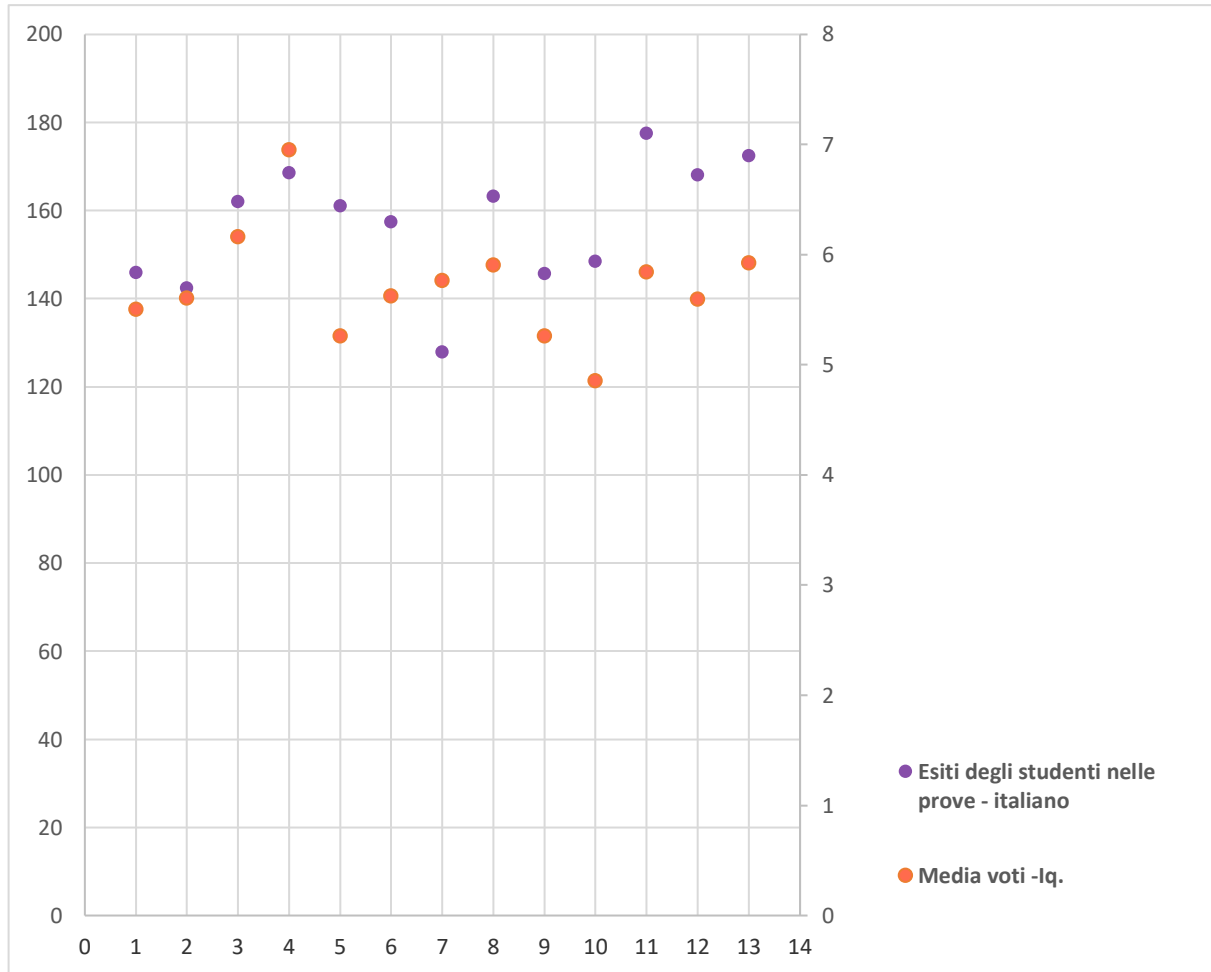
## PUNTEGGI GENERALI MATEMATICA ISTITUTI PROFESSIONALI

Istituti Professionali e leFP statali								
Classi/Istituto	Esiti degli studenti nella stessa scala del rapporto nazionale <sup>1d</sup>	Percentuale di partecipazione alla prova di Matematica <sup>1b</sup>	Differenza nei risultati rispetto a classi/scuole con <i>Background</i> familiare simile <sup>2</sup>	<i>Background</i> familiare mediano degli studenti <sup>3 4</sup>	Percentuale copertura <i>Background</i> <sup>1c</sup>	Punteggio Campania (162,9) <sup>5</sup>	Punteggio Sud (165,9) <sup>5</sup>	Punteggio Italia (168,4) <sup>5</sup>
315042301001	156,1	76,0	n.d.	n.d.	48,0	↓	↓	↓
NAIS13800C	156,1	76,0	n.d.	n.d.	48,0	↓	↓	↓

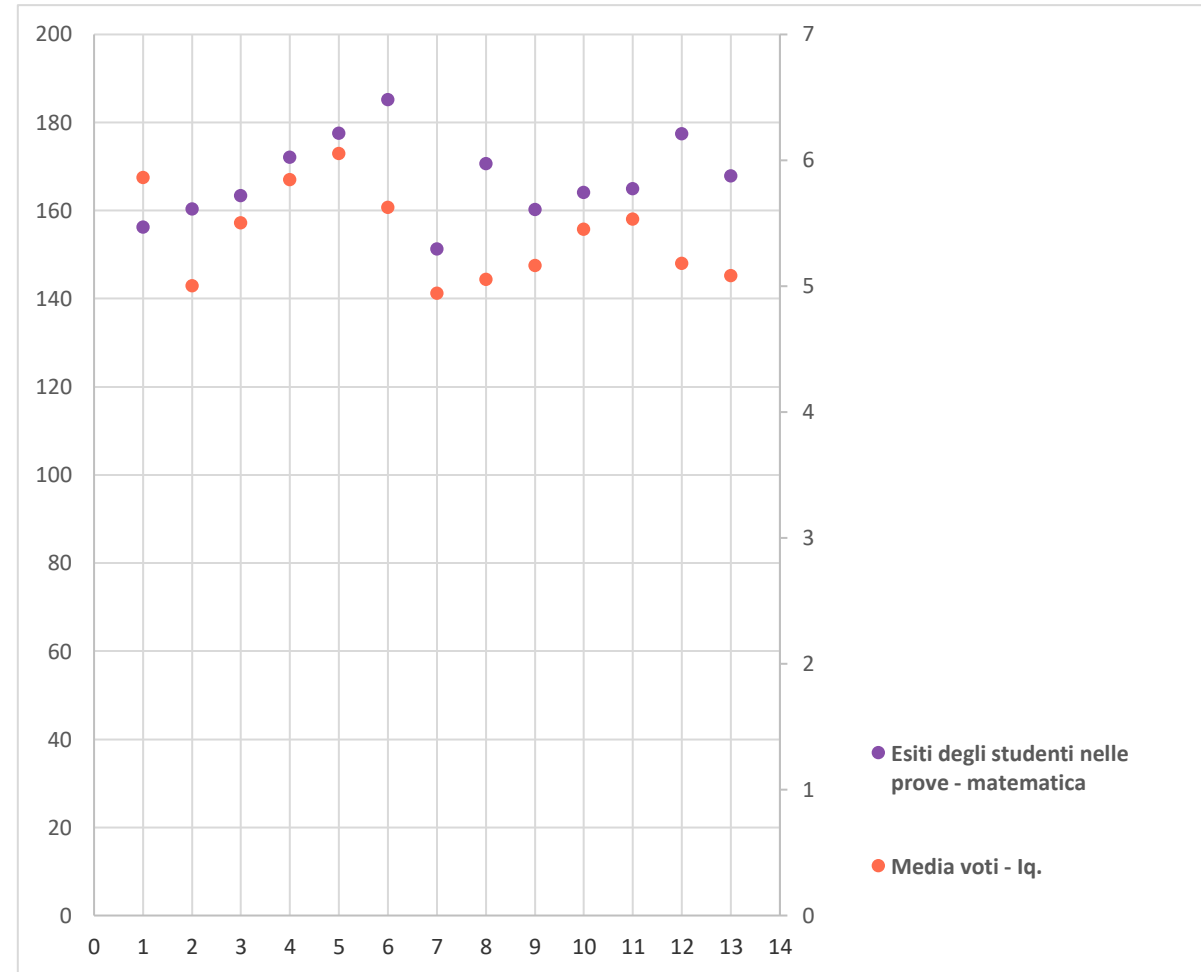


# PUNTEGGI GENERALI PROVE INVALSI VS MEDIE DEI VOTI DELLE CLASSI

ITALIANO

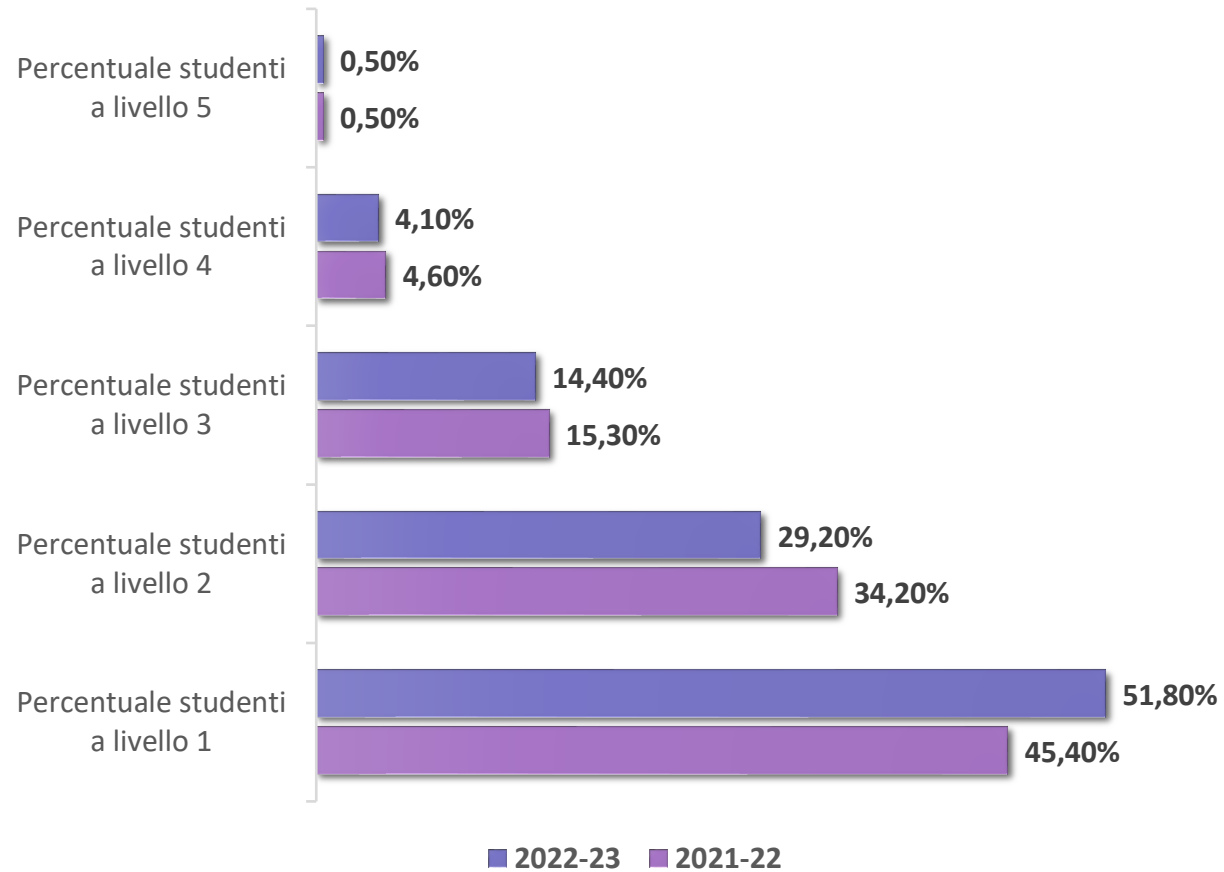


MATEMATICA

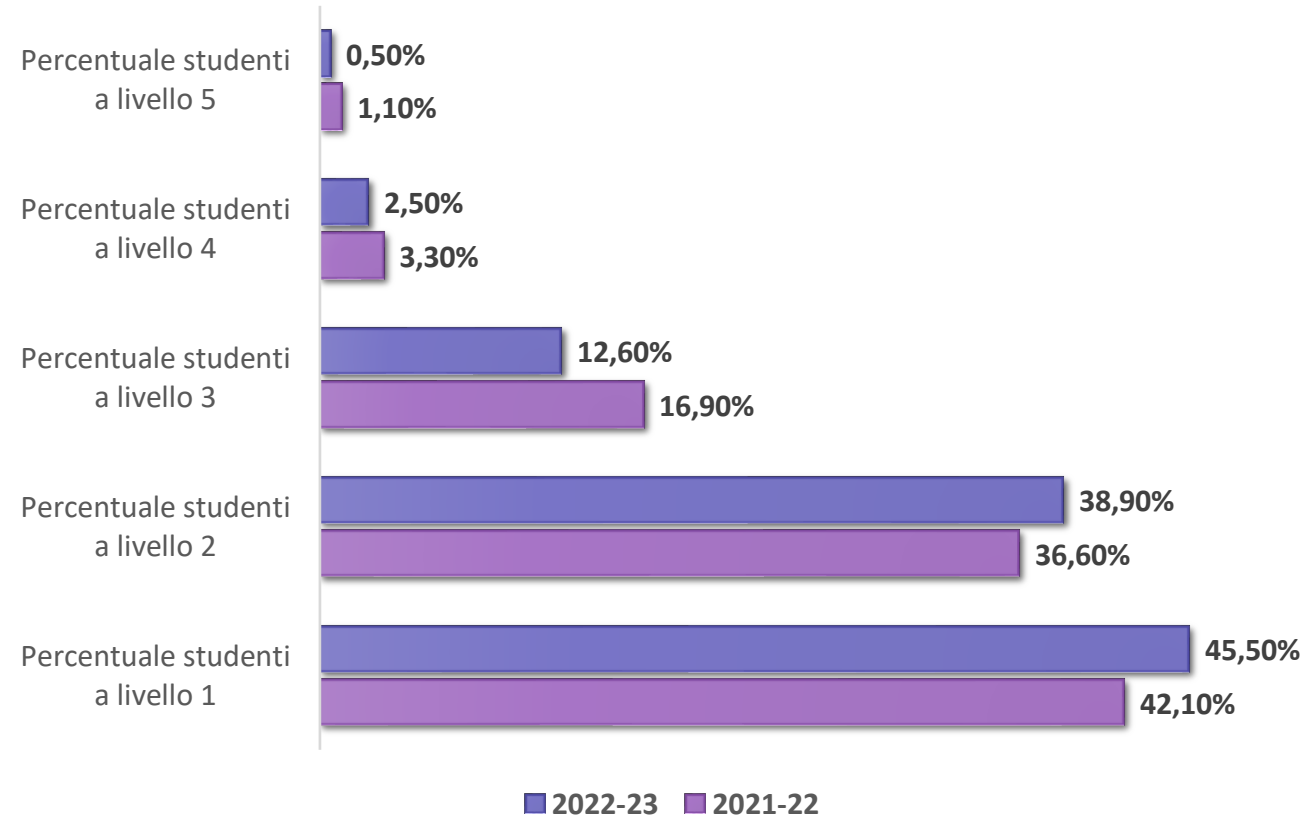


# ANDAMENTO PROVE INVALSI NEGLI ULTIMI ANNI SCOLASTICI ISTITUTO NEL SUO COMPLESSO

## ITALIANO



## MATEMATICA





ISTITUTO SUPERIORE  
"CARLO ALBERTO DALLA CHIESA"  
AFRAGOLA - NAPOLI

a.s. 2023/2024

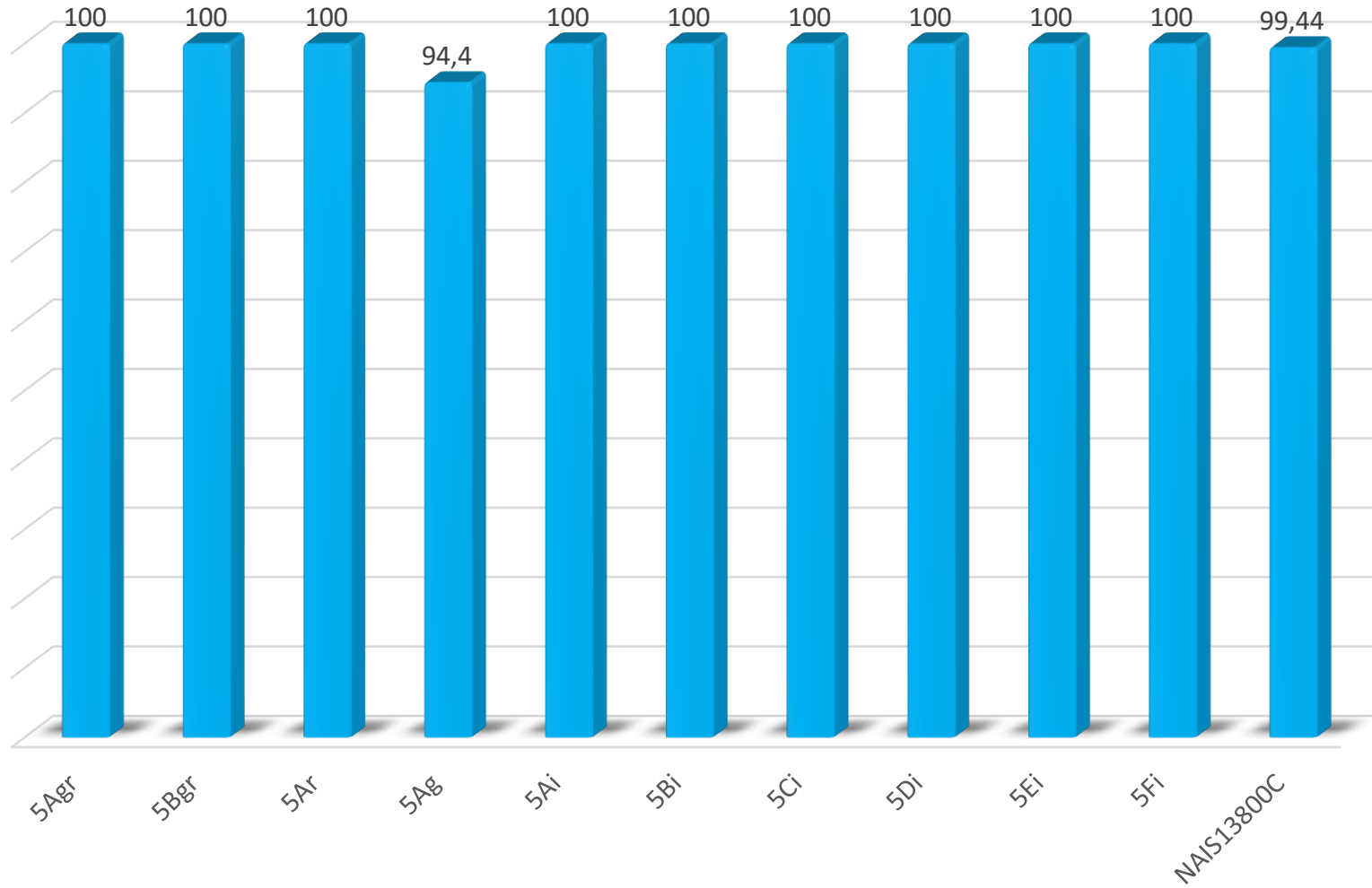


# ESITI PROVE INVALSI 2023

CLASSI QUINTE

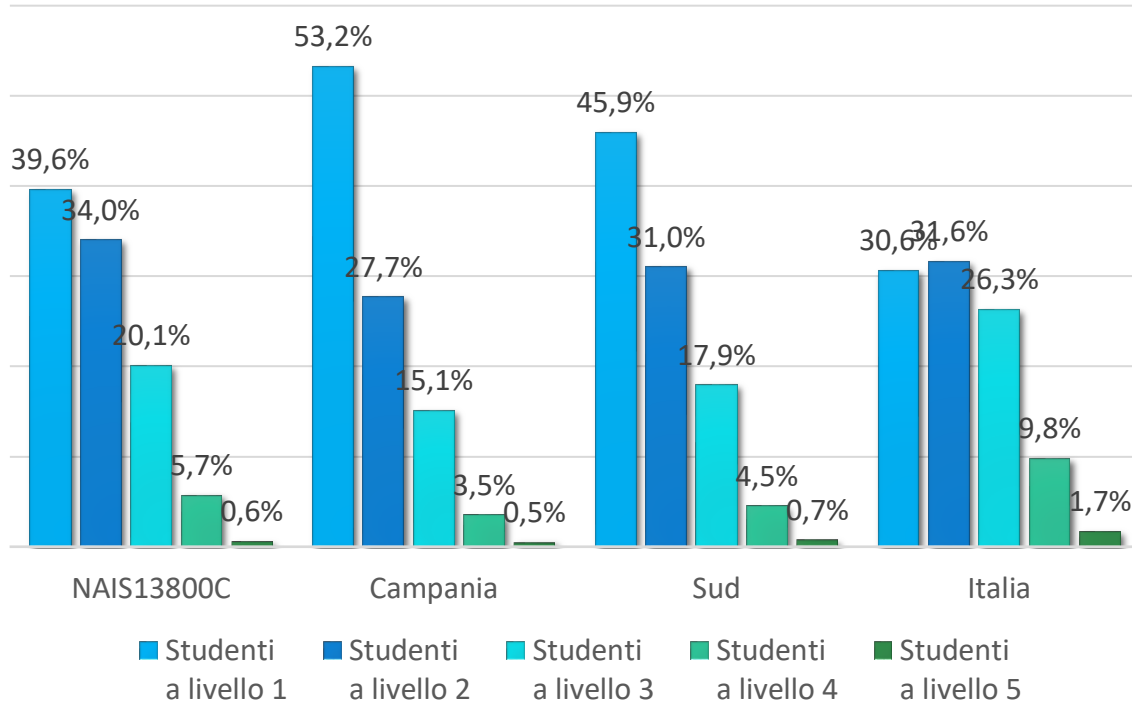
**A CURA DELLE FF.SS. AREA 1 Prof.sse Caporale Rosa e Cirillo Nicoletta**

# PERCENTUALE DI PARTECIPAZIONE ALLE PROVE

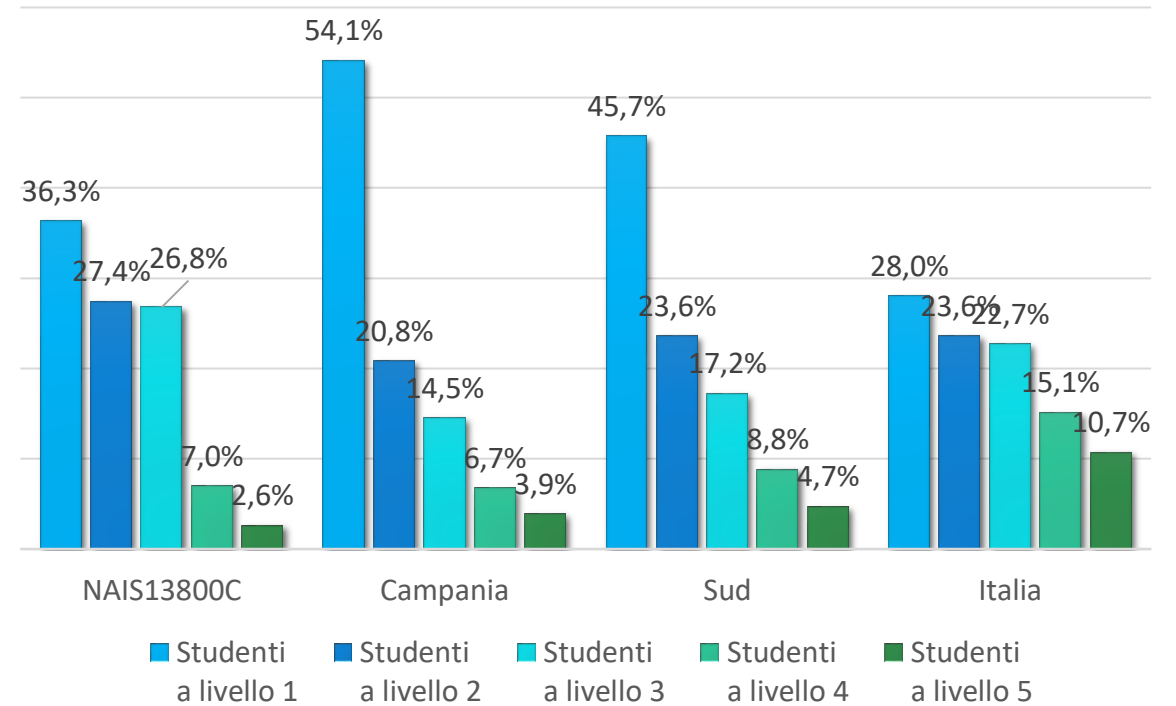


# DISTRIBUZIONE DEGLI STUDENTI NEI LIVELLI DI APPRENDIMENTO ISTITUTO TECNICO

ITALIANO



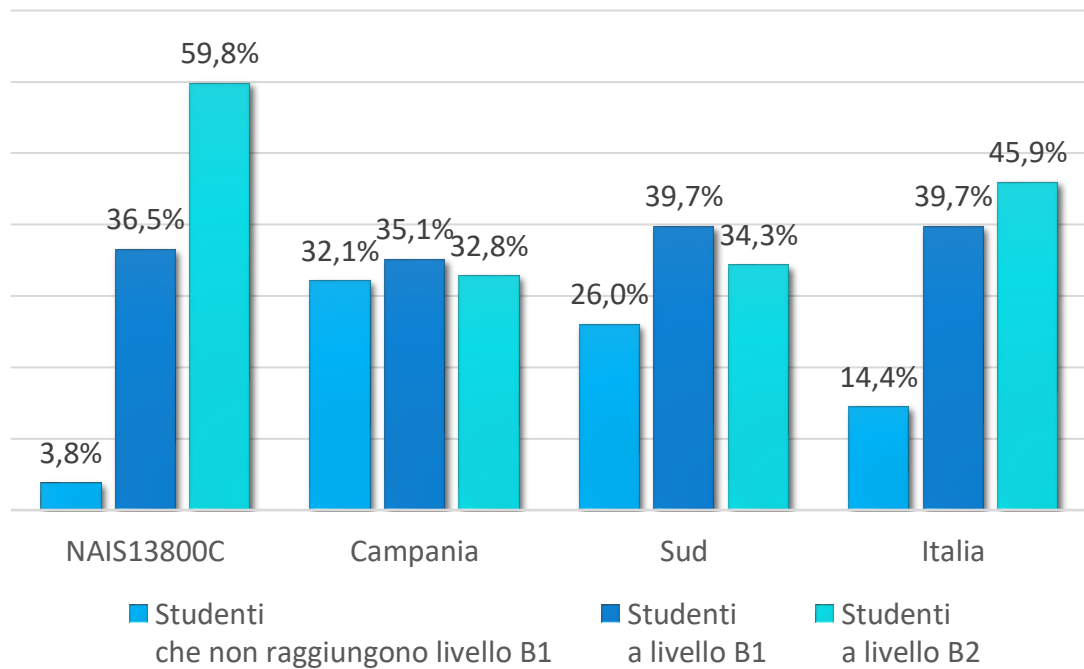
MATEMATICA



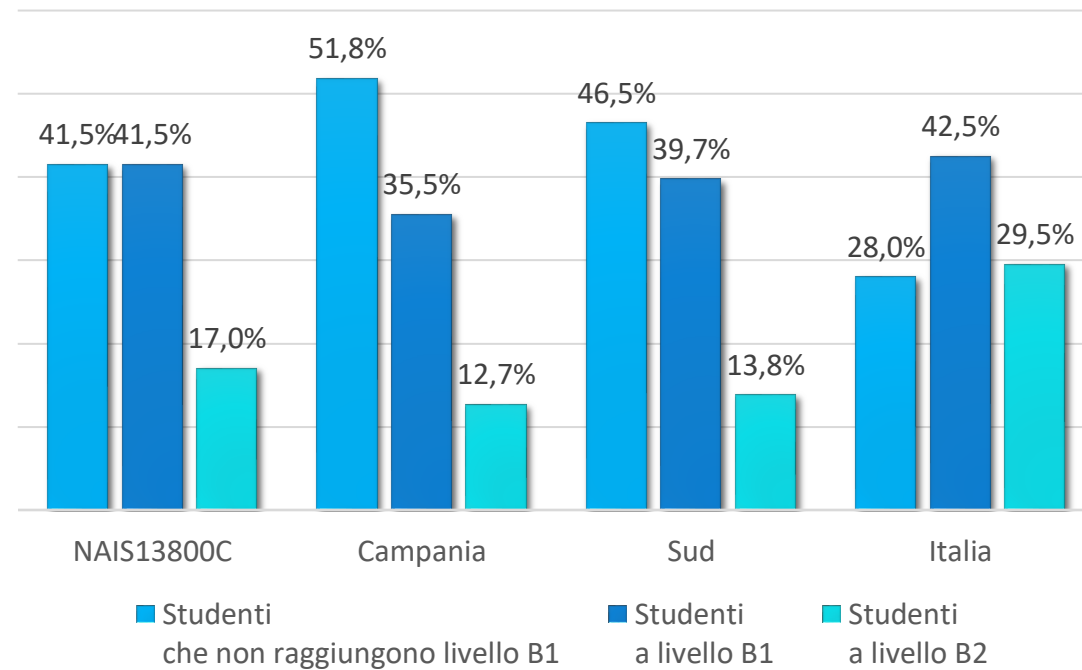
# DISTRIBUZIONE DEGLI STUDENTI NEI LIVELLI DI APPRENDIMENTO INGLESE

## ISTITUTO TECNICO

### READING

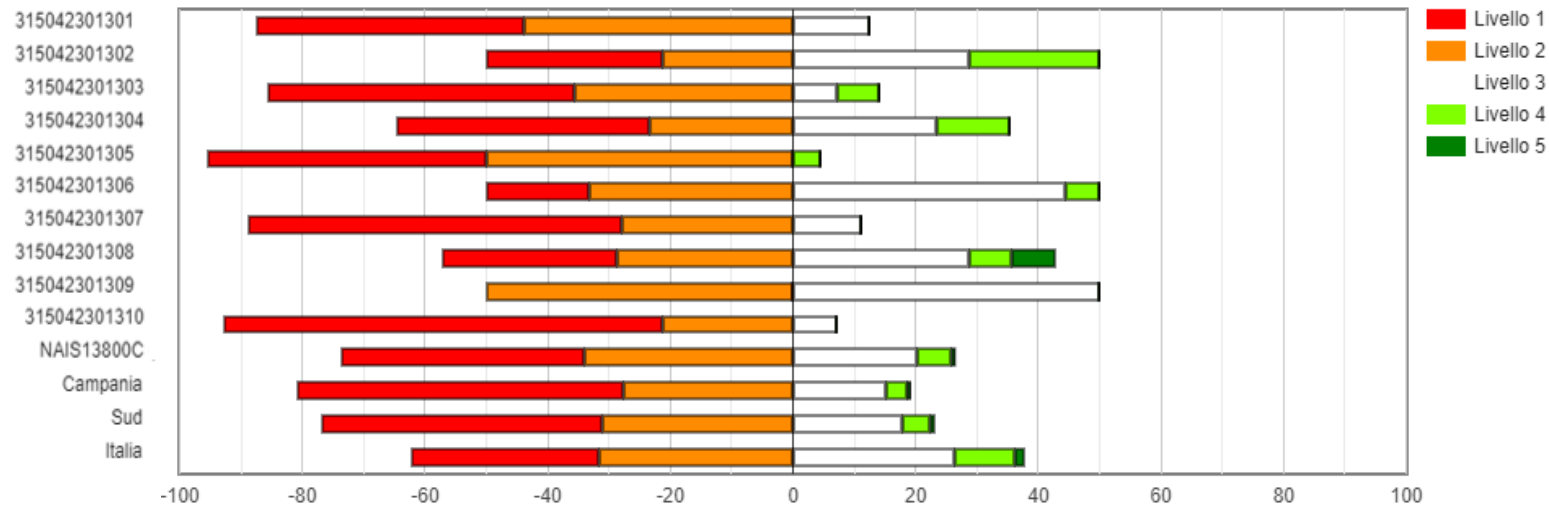


### LISTENING



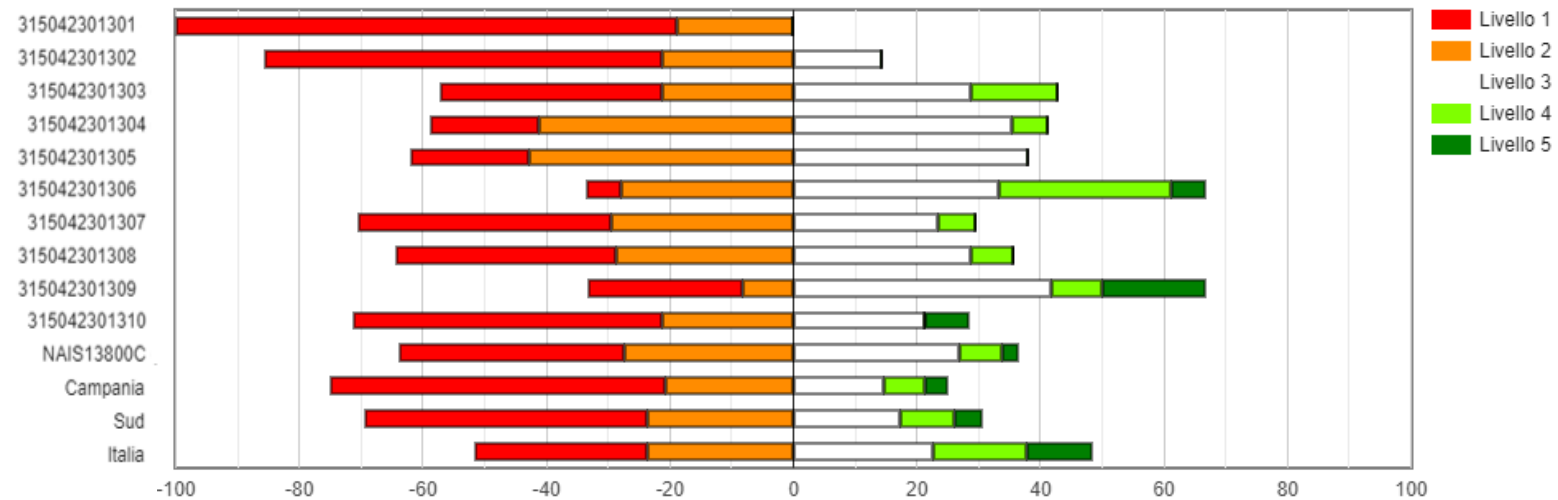
# DISTRIBUZIONE DEGLI STUDENTI NEI LIVELLI DI APPRENDIMENTO

## ISTITUTO TECNICO



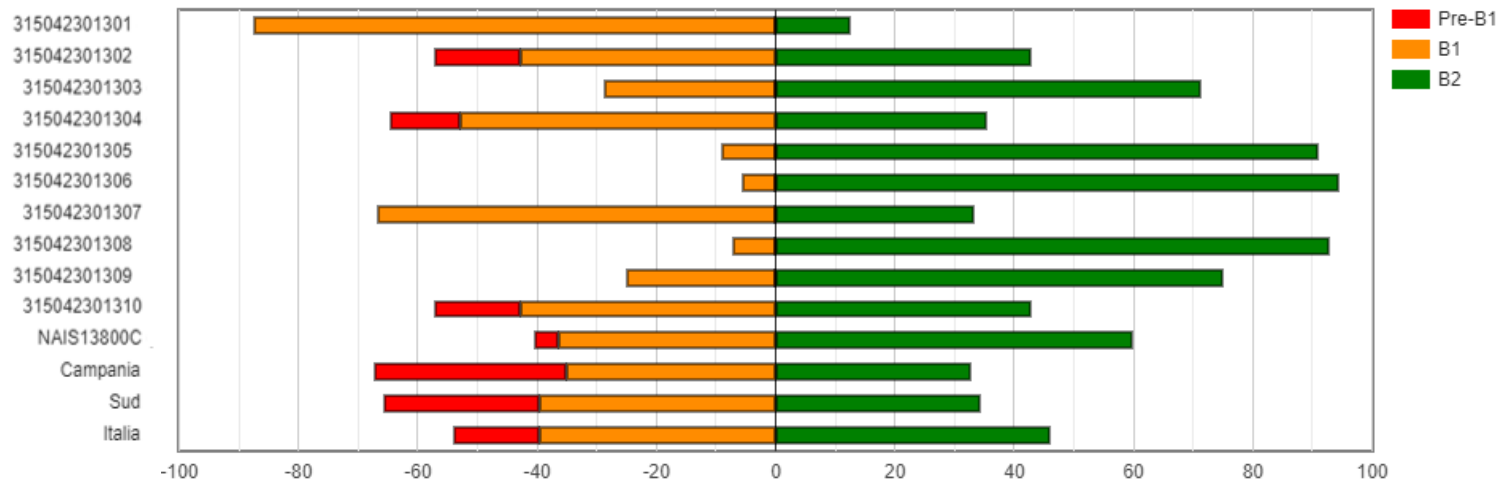
Italiano

Matematica



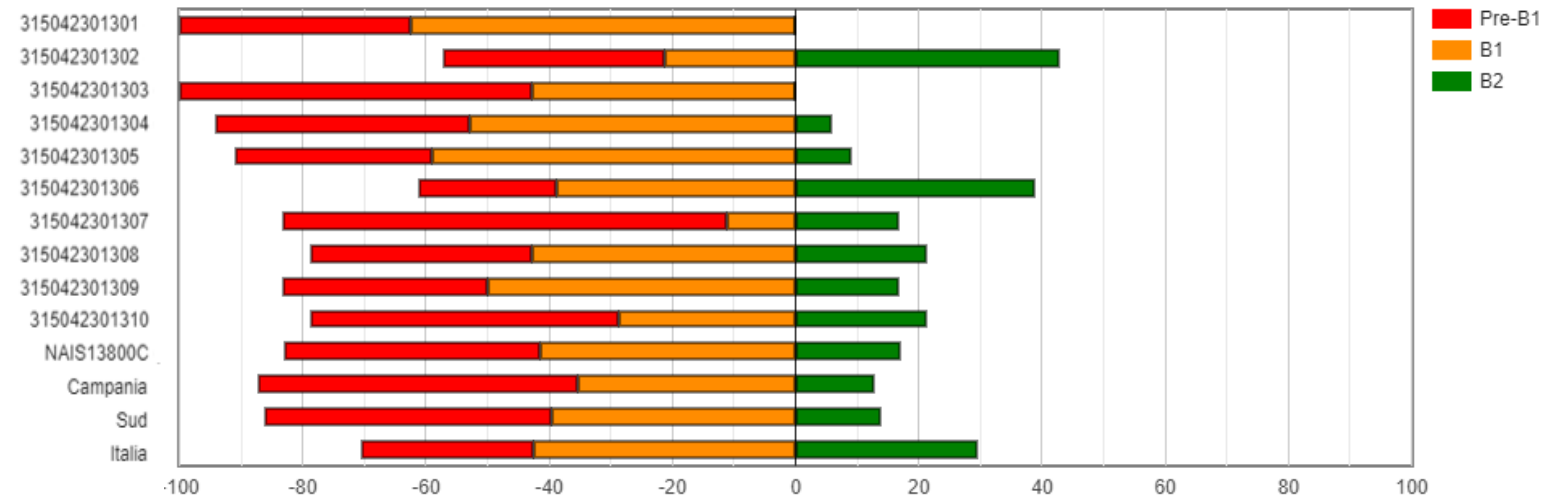
# DISTRIBUZIONE DEGLI STUDENTI NEI LIVELLI DI APPRENDIMENTO

## ISTITUTO TECNICO



Reading

Listening





# PUNTEGGI GENERALI - ISTITUTI TECNICI

Classi/Istituto	Esiti degli studenti nella stessa scala del rapporto nazionale <sup>1d</sup>	Background familiare mediano degli studenti <sup>3 4</sup>	Percentuale copertura Background <sup>1c</sup>	Punteggio Campania (152,4) <sup>5</sup>	Punteggio Sud (158,2) <sup>5</sup>	Punteggio Italia (172,7) <sup>5</sup>
315042301301	158,7	basso	81,3	↑	↑	↓
315042301302	177,1	basso	92,9	↑	↑	↑
315042301303	153,8	basso	93,3	↑	↓	↓
315042301304	162,0	medio-basso	83,3	↑	↑	↓
315042301305	155,7	basso	90,9	↑	↓	↓
315042301306	179,3	medio-basso	94,4	↑	↑	↑
315042301307	151,3	basso	94,7	↓	↓	↓
315042301308	179,8	basso	92,9	↑	↑	↑
315042301309	185,0	basso	100,0	↑	↑	↑
315042301310	140,6	basso	81,3	↓	↓	↓
NAIS13800C	163,6	basso	100,0	↑	↑	↓

Italiano

Matematica

Classi/Istituto	Esiti degli studenti nella stessa scala del rapporto nazionale <sup>1d</sup>	Background familiare mediano degli studenti <sup>3 4</sup>	Percentuale copertura Background <sup>1c</sup>	Punteggio Campania (166,6) <sup>5</sup>	Punteggio Sud (172,5) <sup>5</sup>	Punteggio Italia (188,3) <sup>5</sup>
315042301301	153,0	basso	81,3	↓	↓	↓
315042301302	164,4	basso	92,9	↓	↓	↓
315042301303	180,0	basso	93,3	↑	↑	↓
315042301304	183,1	medio-basso	83,3	↑	↑	↓
315042301305	180,8	basso	90,9	↑	↑	↓
315042301306	202,7	medio-basso	94,4	↑	↑	↑
315042301307	171,2	basso	94,7	↑	↓	↓
315042301308	180,2	basso	92,9	↑	↑	↓
315042301309	195,2	basso	100,0	↑	↑	↑
315042301310	171,7	basso	81,3	↑	↓	↓
NAIS13800C	178,4	basso	100,0	↑	↑	↓

# PUNTEGGI GENERALI - ISTITUTI TECNICI

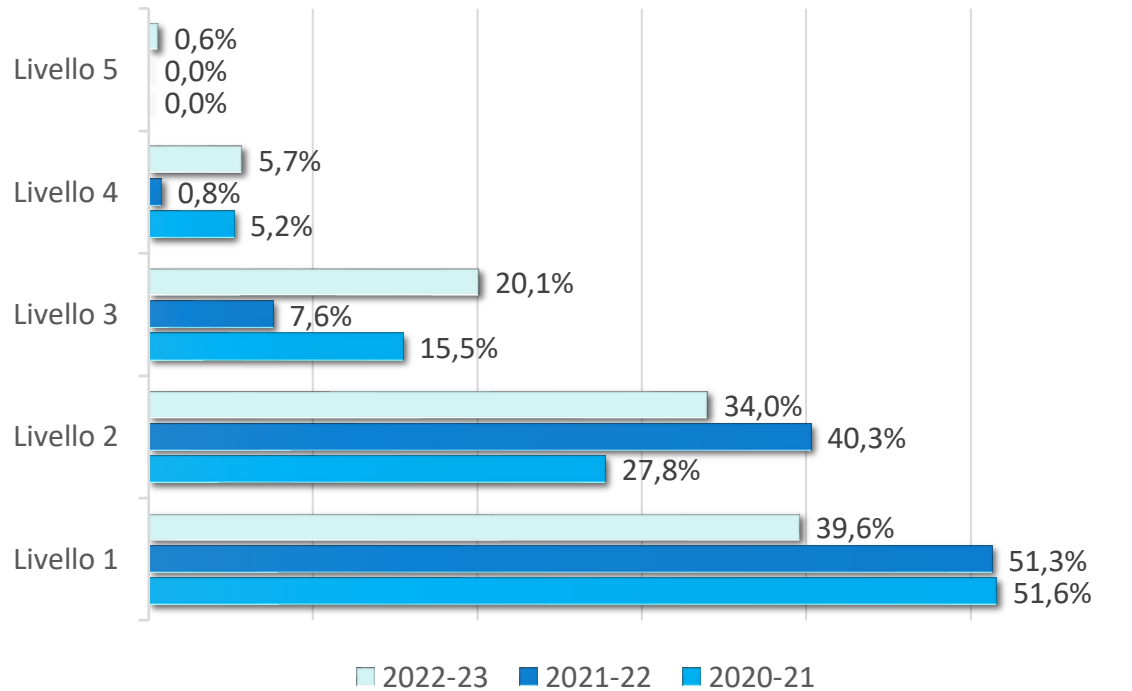
Classi/Istituto	Esiti degli studenti nella stessa scala del rapporto nazionale <sup>1d</sup>	Background familiare mediano degli studenti <sup>3 4</sup>	Percentuale copertura Background <sup>1c</sup>	Punteggio Campania (175,6) <sup>5</sup>	Punteggio Sud (179,7) <sup>5</sup>	Punteggio Italia (193,4) <sup>5</sup>
315042301301	180,6	basso	81,3	↑	↑	↓
315042301302	188,3	basso	92,9	↑	↑	↓
315042301303	214,2	basso	93,3	↑	↑	↑
315042301304	187,1	medio-basso	83,3	↑	↑	↓
315042301305	228,5	basso	90,9	↑	↑	↑
315042301306	235,0	medio-basso	94,4	↑	↑	↑
315042301307	190,0	basso	94,7	↑	↑	↓
315042301308	226,7	basso	92,9	↑	↑	↑
315042301309	215,1	basso	100,0	↑	↑	↑
315042301310	192,6	basso	81,3	↑	↑	↓
NAIS13800C	206,5	basso	100,0	↑	↑	↑

Reading

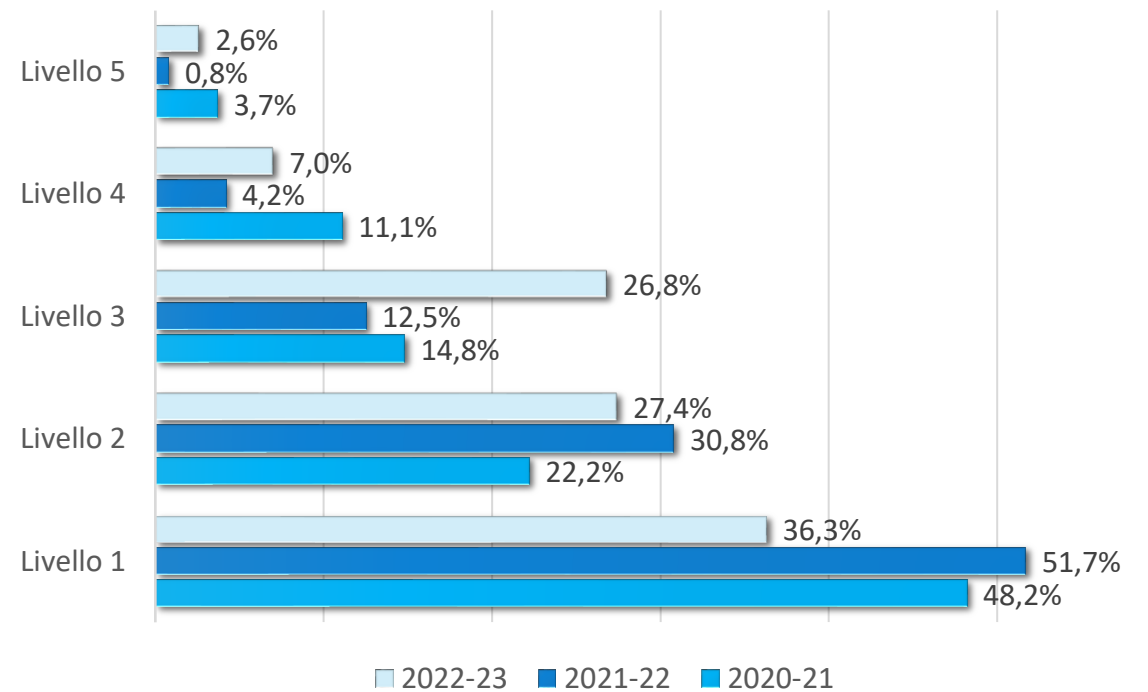
Listening

Classi/Istituto	Esiti degli studenti nella stessa scala del rapporto nazionale <sup>1d</sup>	Background familiare mediano degli studenti <sup>3 4</sup>	Percentuale copertura Background <sup>1c</sup>	Punteggio Campania (172,5) <sup>5</sup>	Punteggio Sud (176,5) <sup>5</sup>	Punteggio Italia (195,1) <sup>5</sup>
315042301301	170,6	basso	81,3	↓	↓	↓
315042301302	190,7	basso	92,9	↑	↑	↓
315042301303	165,8	basso	93,3	↓	↓	↓
315042301304	176,3	medio-basso	83,3	↑	↔	↓
315042301305	186,3	basso	90,9	↑	↑	↓
315042301306	198,9	medio-basso	94,4	↑	↑	↑
315042301307	165,7	basso	94,7	↓	↓	↓
315042301308	192,2	basso	92,9	↑	↑	↓
315042301309	191,0	basso	100,0	↑	↑	↓
315042301310	184,2	basso	81,3	↑	↑	↓
NAIS13800C	182,0	basso	100,0	↑	↑	↓

# ANDAMENTO NEGLI ULTIMI ANNI SCOLASTICI

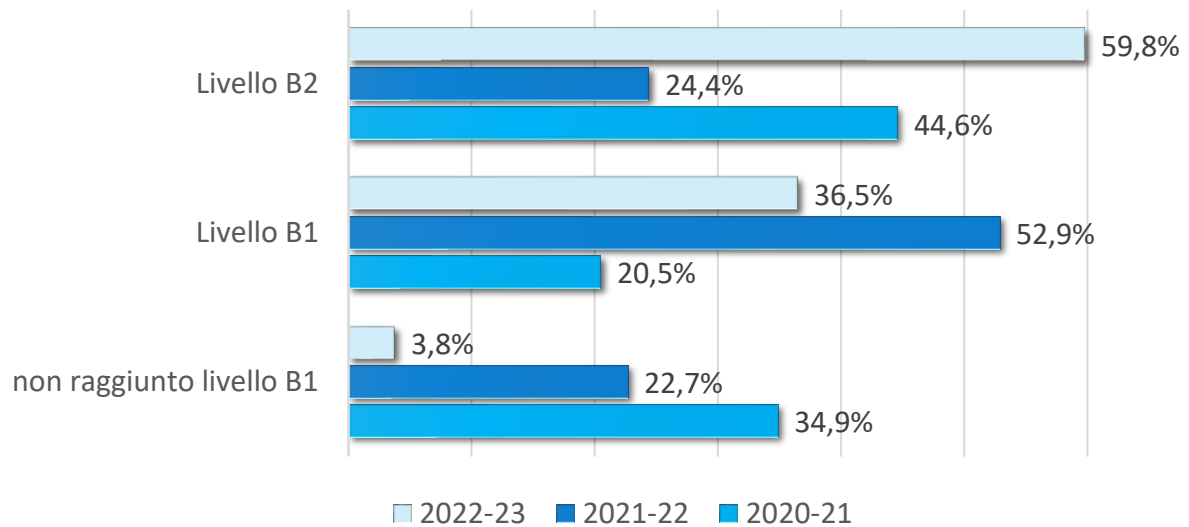


## Italiano



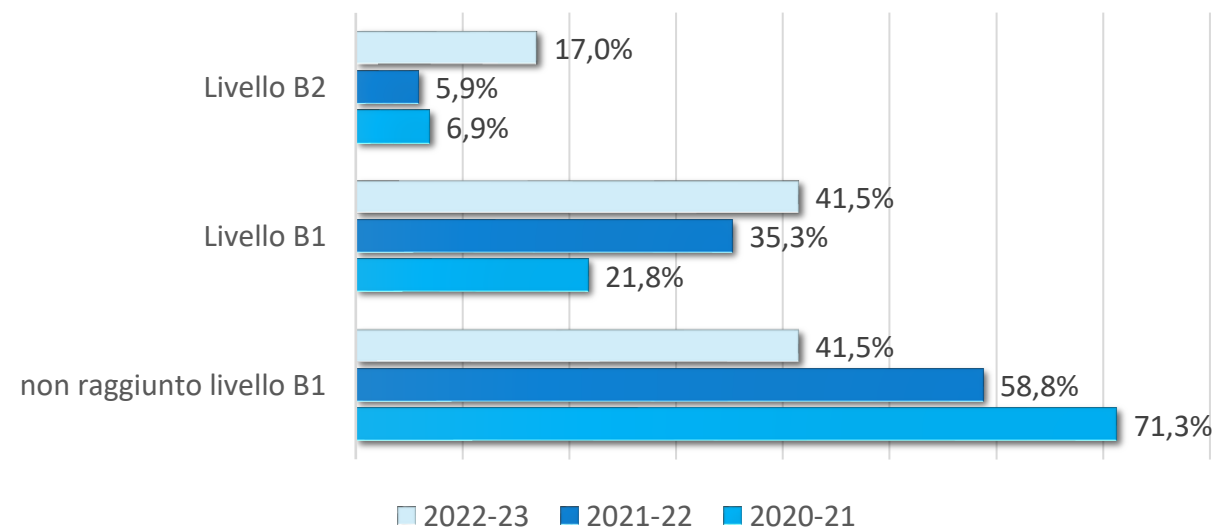
## Matematica

# ANDAMENTO NEGLI ULTIMI ANNI SCOLASTICI

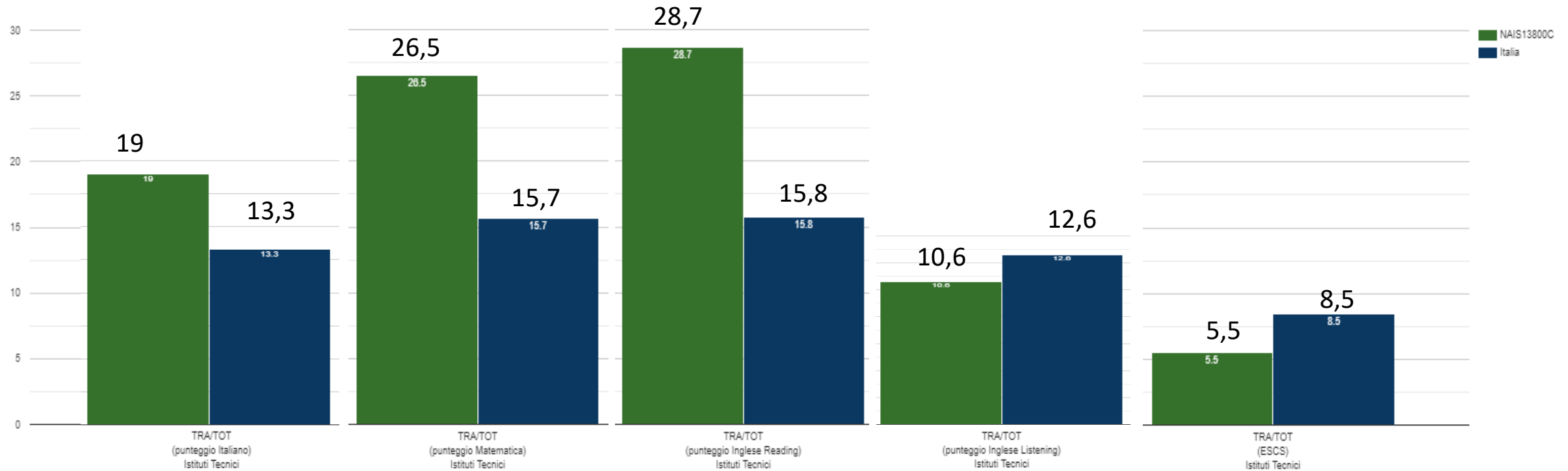


Reading

Listening

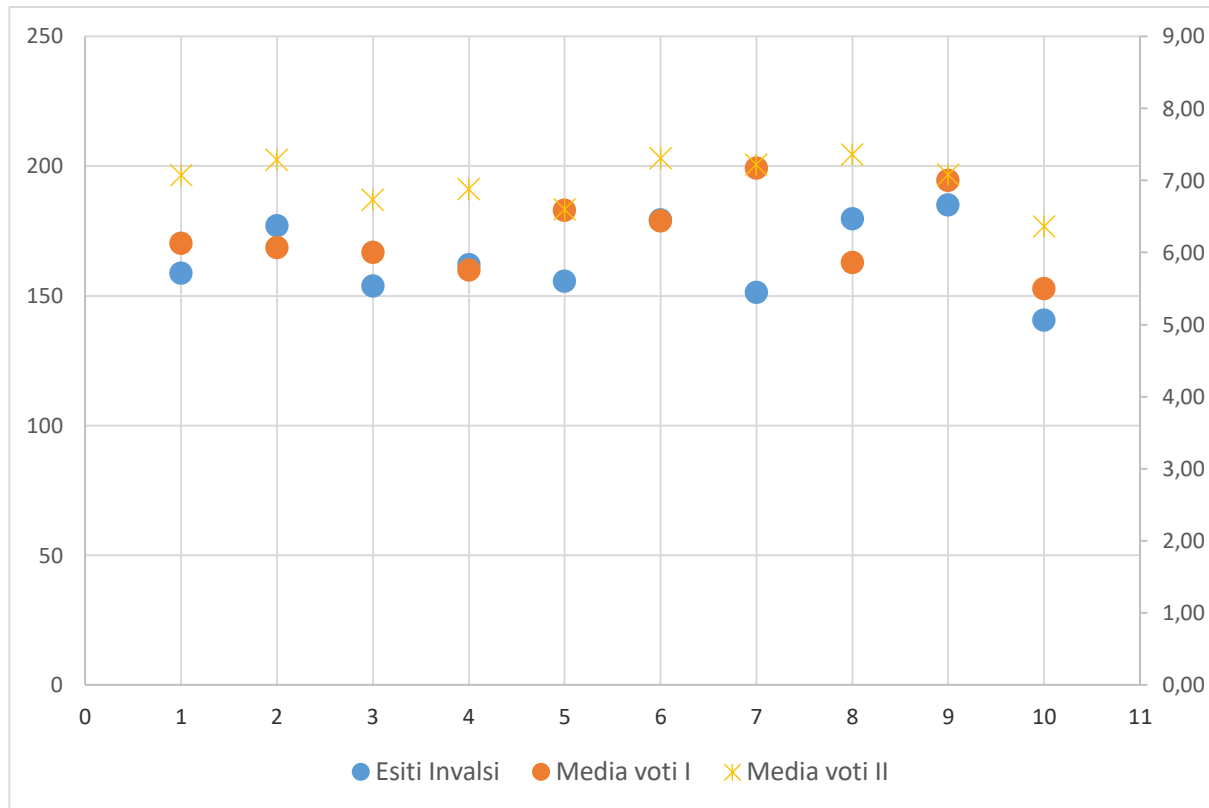


# INCIDENZA DELLA VARIABILITÀ TRA LE CLASSI RISPETTO ALLA VARIABILITÀ TOTALE NEL PUNTEGGIO DI OGNI PROVA E NELL'INDICE DI BACKGROUND FAMILIARE (ESCS)

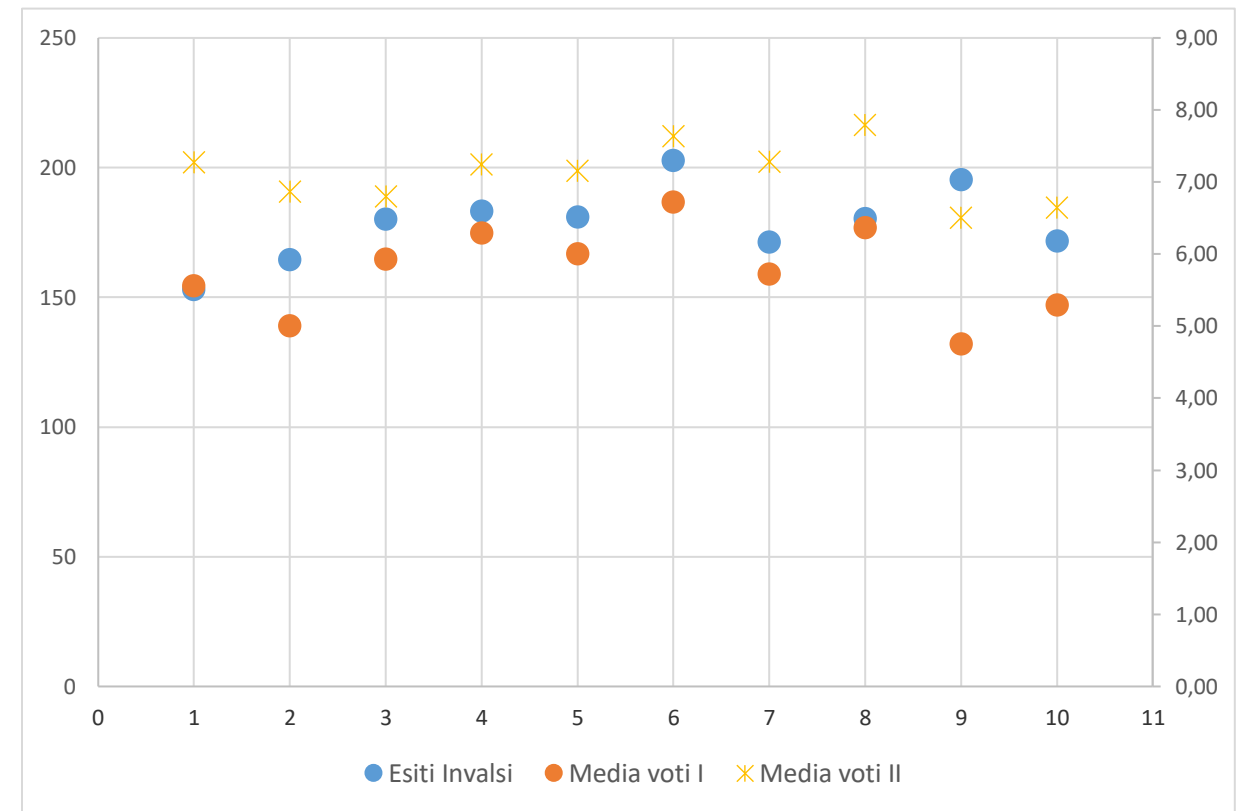


# CONFRONTO TRA VOTO DI CLASSE E PUNTEGGIO NELLE PROVE INVALSI

ITALIANO

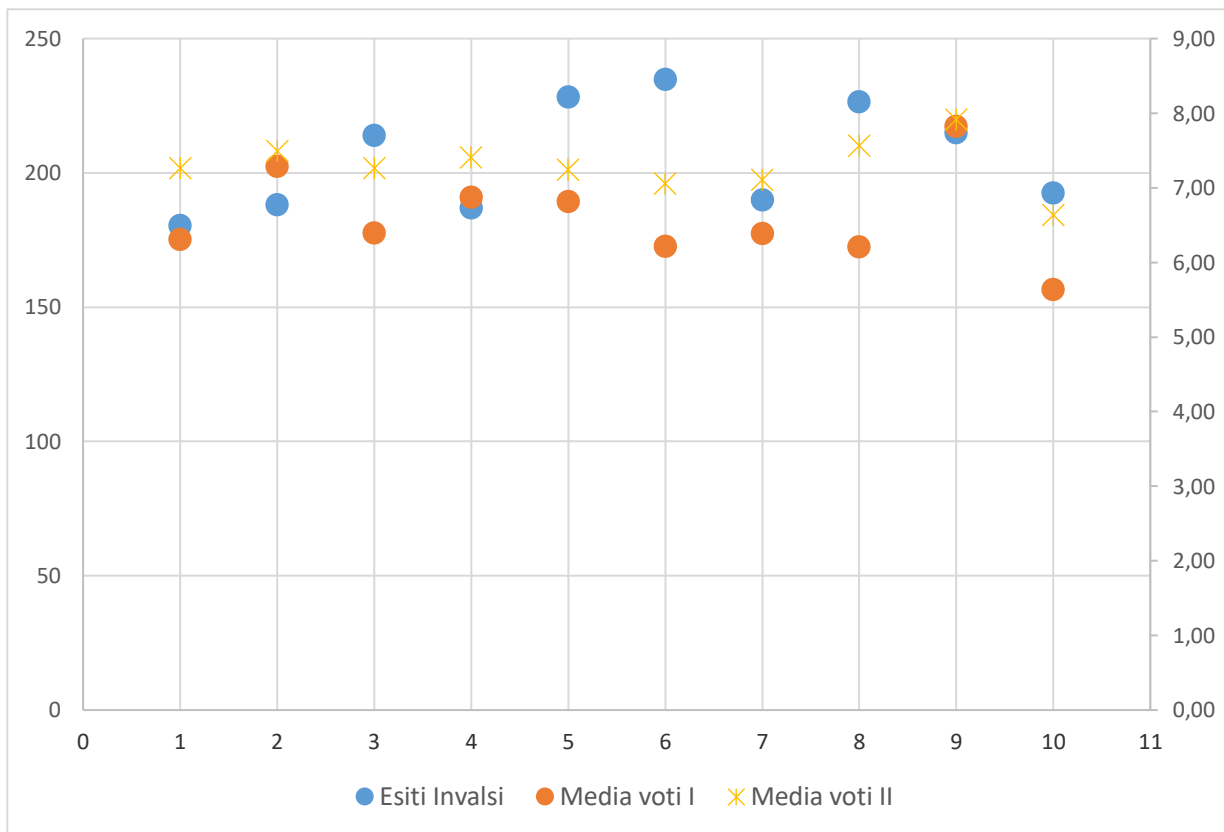


MATEMATICA



# CONFRONTO TRA VOTO DI CLASSE E PUNTEGGIO NELLE PROVE INVALSI

## READING



## LISTENING

