



# ISTITUTO SUPERIORE "Carlo Alberto Dalla Chiesa"

Istituto Tecnico Tecnologico: Costruzioni, Ambiente e Territorio  
Informatica - Elettronica Automazione - Grafica e Comunicazione  
Istituto Professionale ind. Manutenzione ed Assistenza Tecnica  
Via Sicilia, 60 - 80021 Afragola (NA)



Cod Fiscale: 93076680631 - Cod. Mecc. NAIS13800C - NATD13801P (tecnico) - NARI138014 (professionale) - NATD138514 (serale)  
www.itsdallachiesa.edu.it - nais13800c@istruzione.it - nais13800c@pec.istruzione.it Tel. 0818527616 Fax 0818527616

## ALLEGATO 2: TABELLA PERCORSO DI CAMMINAMENTO PER RAGGIUNGERE CIASCUNA AULA/UFFICIO;

n.	Denominazione Aula/Uffici	Ubicazione	Ingresso Numero	Linea di camminamento
1	T.1	Piano Terra	Ingresso 3	Linea Blu
2	T.2	Piano Terra	Ingresso 3	Linea Blu
3	T.3	Piano Terra	Ingresso 3	Linea Blu
4	T.4	Piano Terra	Ingresso 3	Linea Blu
5	T.5	Piano Terra	Ingresso 3	Linea Blu
6	T.6	Piano Terra	Ingresso 2	Linea Rossa
7	T.7	Piano Terra	Ingresso 2	Linea Rossa
8	T.8	Piano Terra	Ingresso 2	Linea Rossa
9	T.9	Piano Terra	Ingresso 2	Linea Rossa
10	T.10	Piano Terra	Ingresso 5	Linea Celeste
11	T.11	Piano Terra	Ingresso 5	Linea Celeste
12	T.12	Piano Terra	Ingresso 5	Linea Celeste
13	Lab. Inf. 6	Piano Terra	Ingresso 5	Linea Celeste
14	Lab. Scientifico	Piano Terra	Ingresso 4	Linea Gialla
15	Lab. CAT	Piano Terra	-----	Linea Verde
16	1.1	Piano Primo	Ingresso 4	Linea Gialla
17	1.2	Piano Primo	Ingresso 4	Linea Gialla
18	1.3	Piano Primo	Ingresso 1	Linea Nera
19	1.4	Piano Primo	Ingresso 1	Linea Nera
20	1.5	Piano Primo	Ingresso 1	Linea Nera
21	1.6	Piano Primo	Ingresso 1	Linea Nera
22	1.7	Piano Primo	Ingresso 1	Linea Nera
23	1.8	Piano Primo	Ingresso 1	Linea Nera
24	1.9	Piano Primo	Ingresso 1	Linea Nera
25	1.10	Piano Primo	Ingresso 6	Linea Verde
26	1.11	Piano Primo	Ingresso 6	Linea Verde



# ISTITUTO SUPERIORE "Carlo Alberto Dalla Chiesa"

Istituto Tecnico Tecnologico: Costruzioni, Ambiente e Territorio  
Informatica - Elettronica Automazione - Grafica e Comunicazione  
Istituto Professionale ind. Manutenzione ed Assistenza Tecnica  
Via Sicilia, 60 - 80021 Afragola (NA)



Cod Fiscale: 93076680631 - Cod. Mecc. NAIS13800C - NATD13801P (tecnico) - NARI138014 (professionale) - NATD138514 (serale)  
www.itsdallaachiesa.edu.it - nais13800c@istruzione.it - nais13800c@pec.istruzione.it Tel. 0818527616 Fax 0818527616

n.	Denominazione Aula/ Uffici	Ubicazione	Ingresso Numero	Linea di camminamento
27	Lab. Linguistico	Piano Primo	Ingresso 1	Linea Nera
28	Lab. Inf. 1	Piano Primo	Ingresso 6	Linea Verde
29	Lab. Inf. 2	Piano Primo	Ingresso 4	Linea Gialla
30	Lab. Inf. 3	Piano Primo	Ingresso 6	Linea Verde
31	Lab. Telecom	Piano Primo	Ingresso 6	Linea Verde
32	Lab. Grafica	Piano Primo	Ingresso 4	Linea Gialla
33	Archivio	Piano Secondo	Ingresso 4	Linea Gialla
34	2.1	Piano Secondo	Ingresso 4	Linea Gialla
35	2.2	Piano Secondo	Ingresso 4	Linea Gialla
36	2.3	Piano Secondo	Ingresso 4	Linea Gialla
37	2.4	Piano Secondo	Ingresso 4	Linea Gialla
38	2.5	Piano Secondo	Ingresso 4	Linea Gialla
39	2.6	Piano Secondo	Ingresso 1	Linea Nera
40	2.7	Piano Secondo	Ingresso 1	Linea Nera
41	2.8	Piano Secondo	Ingresso 1	Linea Nera
42	2.9	Piano Secondo	Ingresso 1	Linea Nera
43	2.10	Piano Secondo	Ingresso 6	Linea Verde
44	2.11	Piano Secondo	Ingresso 6	Linea Verde
45	2.12	Piano Secondo	Ingresso 6	Linea Verde
46	2.13	Piano Secondo	Ingresso 6	Linea Verde
47	2.14	Piano Secondo	Ingresso 6	Linea Verde
48	2.15	Piano Secondo	Ingresso 1	Linea Nera
49	2.16	Piano Secondo	Ingresso 1	Linea Nera
50	Lab. Robotica	Piano Secondo	Ingresso 1	Linea Nera
51	Lab. Inf. 4	Piano Secondo	Ingresso 1	Linea Nera
52	Lab. Inf. 5	Piano Secondo	Ingresso 1	Linea Nera
53	Sportello URP	Piano Terra	Ingresso 1	Linea Nera
54	Aula Covid	Piano Terra	Ingresso 1	Linea Nera



# ISTITUTO SUPERIORE "Carlo Alberto Dalla Chiesa"

Istituto Tecnico Tecnologico: Costruzioni, Ambiente e Territorio  
Informatica - Elettronica Automazione - Grafica e Comunicazione  
Istituto Professionale ind. Manutenzione ed Assistenza Tecnica  
Via Sicilia, 60 - 80021 Afragola (NA)



Cod Fiscale: 93076680631 - Cod. Mecc. NAIS13800C - NATD13801P (tecnico) - NARI138014 (professionale) - NATD138514 (serale)  
www.itsdallachiesa.edu.it - nais13800c@istruzione.it - nais13800c@pec.istruzione.it Tel. 0818527616 Fax 0818527616

55	Palestra	Piano Terra	Ingresso 1 - 4-9-10	Linea Nera - Linea Gialla
56	Sala Auditorium	Piano Terra	Ingresso 4-6	Linea Nera/Linea Gialla
57	Ufficio Dirigente	Piano Terra	Ingresso 7	Linea Magenta
58	Ufficio Vice	Piano Terra	Ingresso 7	Linea Magenta
59	Ufficio D.S.G.A.	Piano Terra	Ingresso 7	Linea Magenta
60	Ufficio	Piano Terra	Ingresso 7	Linea Magenta
61	Ufficio Didattica	Piano Terra	Ingresso 7	Linea Magenta
62	Ufficio Protocollo	Piano Terra	Ingresso 7	Linea Magenta

Afragola 23.10.2021

IL DIRIGENTE SCOLASTICO  
Prof. Vincenzo Montesano



F:\Viro scilicito\2020\02\4 Formative RPP\PDF\4mapa012\_Testa\_Bank0707.png

### Elaborato Grafico

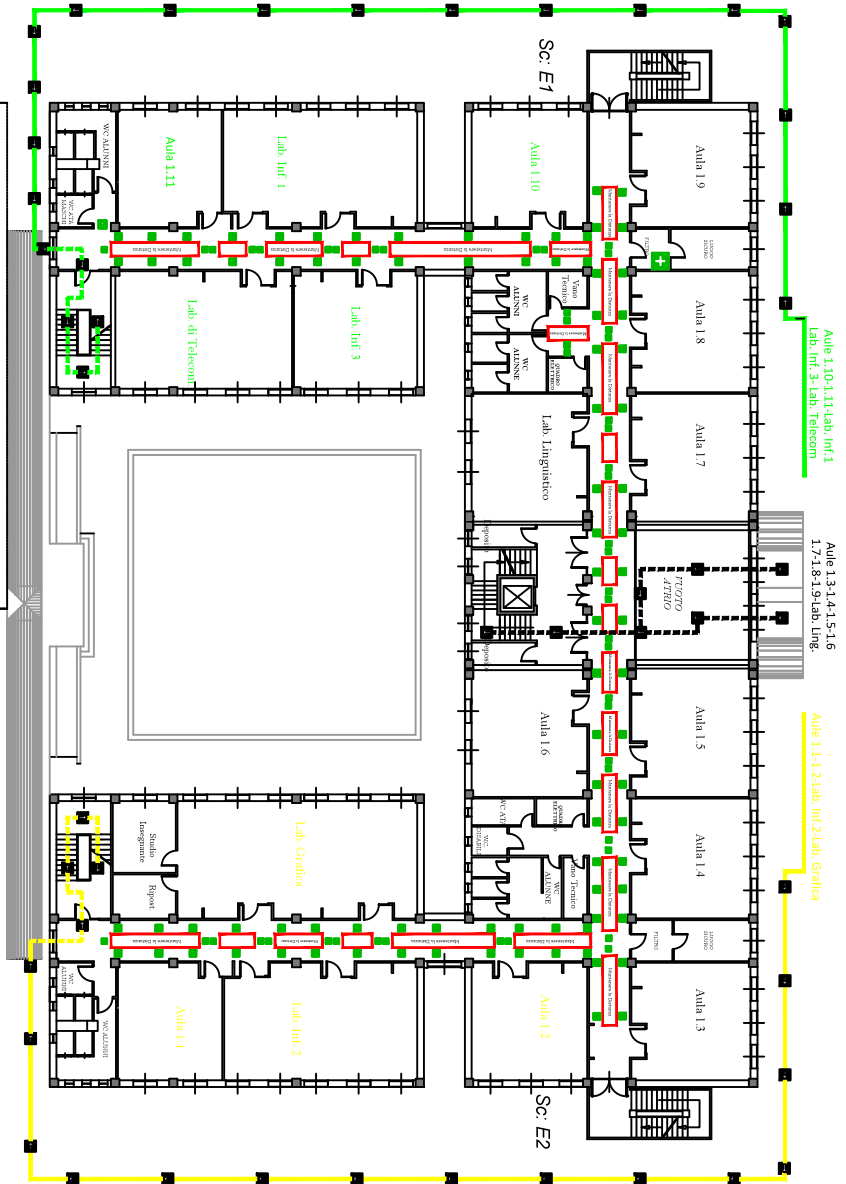
**Segnaletica Anti - Covid 19**  
*"Misura preventiva per il distanziamento sociale e contro l'assembramento"*

Linee di Camminamento Interne ed Esterne  
all'Istituto d'Istruzione Superiore Statale  
"Carlo Alberto Dalla Chiesa"  
sito alla Via Sicilia n. 60 Afragola

ALLEGATO 6  
Pianta Piano Primo

Il R.S.P.P.  
Ing. Domenico Divano

Il Dirigente Scolastico  
Prof. Vincenzo Montesano



Aule 1.10-1.11; Lab. Inf. 1  
Lab. Inf. 3; Lab. Telecom

Aule 1.3-1.4-1.5-1.6  
1.7-1.8-1.9; Lab. Ling.

Aule 1.1-1.2; Lab. Inf. 2; Lab. Grafico

