

L'OFFERTA

L'ISTITUTO È DOTATO DI:

- 35 aule didattiche
- 1 biblioteca multimediale
- 1 laboratorio di topografia (con GPS e stazione totale)
- 1 laboratorio di costruzioni e tecnologia delle costruzioni (con attrezzature per prove non distruttive sui materiali)
- 1 laboratorio di grafica
- 4 laboratori di informatica
- 1 laboratorio di elettronica e sistemi
- 1 laboratorio scientifico (chimica e fisica)
- 1 palestra coperta, con spogliatoio, docce e campo regolamentare di pallacanestro
- 1 auditorium (300 posti) per attività extrascolastiche, rappresentazioni teatrali, musicali, conferenze ecc.

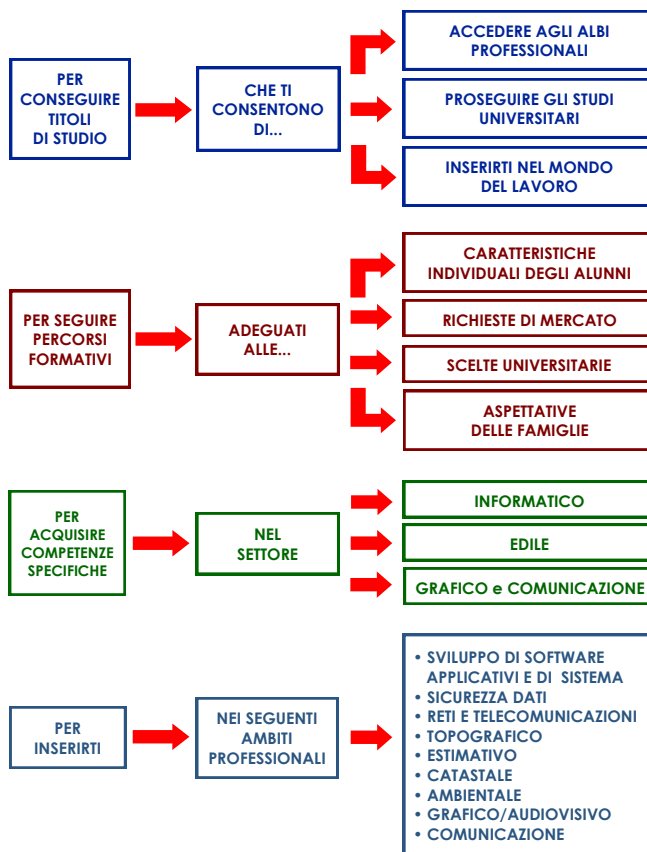
LE FINALITÀ

- Sviluppare le competenze tecnico professionali nei settori : edile, informatica e comunicazione
- Prevenire l'abbandono e l'insuccesso scolastico
- Orientare verso scelte consapevoli
- Raccordare la scuola con il mondo del lavoro

LE ATTIVITÀ

- Corsi di recupero, sostegno e potenziamento
- Corsi serali
- Olimpiadi di Informatica
- Olimpiadi della Multimedialità
- Olimpiadi di Chimica
- Giochi Sportivi studenteschi
- P.O.N. (FSE, FESR)
- Progetti di educazione ambientale
- Corsi per la guida dei ciclomotori
- ECDL – Patente Europea del Computer
- Viaggi d'istruzione (SAIE, SMAU, Istituzioni Comunitarie)
- Visite Culturali
- Stage Post-diploma
- Stage linguistici
- Lifelong Learning Programme (Comenius)
- Stage in alternanza Scuola – lavoro Scambi culturali transnazionali (in Europa e nei paesi del Mediterraneo)

PERCHÉ SCEGLIERE L'ISTITUTO TECNICO "C.A. DALLA CHIESA"



ISTITUTO TECNICO STATALE "Carlo Alberto Dalla Chiesa"

Via Sicilia 60 – 80021 Afragola (NA)
Tel./Fax: 0818523161 - 0818527616



Indirizzi

Informatica e
Telecomunicazioni

Costruzioni,
Ambiente e Territorio

(ex. Geometra - Piano Nazionale Informatico)

Grafica e Comunicazione

Ampi spazi esterni, parcheggio per motorini e soddisfacenti misure di sicurezza caratterizzano la sede unica all'insegna del principio :

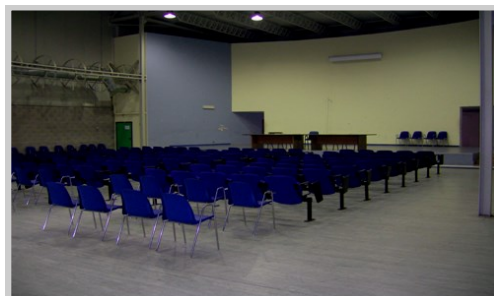
"LA SICUREZZA È VITA"

Web: www.itdallachiesa.it

e-mail : natd33000@istruzione.it
ds@itdallachiesa.it
segreteria@itdallachiesa.it

Indirizzo Grafica e Comunicazione

| MATERIE DI INSEGNAMENTO | Ore settimanali | | | | |
|-------------------------------------|-----------------|----|------------|----|----|
| | 1° Biennio | | 2° Biennio | | 5° |
| | 1A | 2A | 3A | 4A | 5A |
| Religione | 1 | 1 | 1 | 1 | 1 |
| Lingua e Letteratura Italiana | 4 | 4 | 4 | 4 | 4 |
| Storia | 2 | 2 | 2 | 2 | 2 |
| Lingua Inglese | 3 | 3 | 3 | 3 | 3 |
| Matematica | 4 | 4 | 3 | 3 | 3 |
| Fisica | 3 | 3 | | | |
| Scienze della terra e Biologia | 2 | 2 | | | |
| Chimica | 3 | 3 | | | |
| Tecnologia e Tecnica Grafica | 3 | 3 | | | |
| Tecnologie Informatiche | 3 | | | | |
| Scienze e tecnologie applicate | | 3 | | | |
| Diritto e d Economia | 2 | 2 | | | |
| Teoria della Comunicazione | | | 2 | 3 | |
| Complementi di Matematica | | | 1 | 1 | |
| Progettazione Multimediale | | | 4 | 1 | 4 |
| Tecnologia processi produzione | | | 4 | 4 | 3 |
| Org.ne gestione processi produttivi | | | | | 4 |
| Laboratori Tecnici | | | 6 | 6 | 6 |
| Scienze Motorie e Sportive | 2 | 2 | 2 | 2 | 2 |



Indirizzo Costruzioni, Ambiente e Territorio (ex. Geometra - Piano Nazionale Informatico)

| MATERIE DI INSEGNAMENTO | Ore settimanali | | | | | | | | |
|---|-----------------|----|------------|----|----|----|----|--|--|
| | 1° Biennio | | 2° Biennio | | | | 5° | | |
| | 1A | 2A | 3A | 4A | 5A | 6A | 7A | | |
| Religione | 1 | 1 | 1 | 1 | 1 | 1 | 1 | | |
| Lingua e Letteratura Italiana | 4 | 4 | 4 | 4 | 4 | 4 | 4 | | |
| Storia | 2 | 2 | 2 | 2 | 2 | 2 | 2 | | |
| Lingua Inglese | 3 | 3 | 3 | 3 | 3 | 3 | 3 | | |
| Matematica | 4 | 4 | 3 | 3 | 3 | 3 | 3 | | |
| Fisica | 3 | 3 | | | | | | | |
| Scienze della Terra e Biologia | 2 | 2 | | | | | | | |
| Chimica | 3 | 3 | | | | | | | |
| Tecnologia e Tecnica Grafica | 3 | 3 | | | | | | | |
| Tecnologie Informatiche | 3 | | | | | | | | |
| Scienze e tecnologie applicate | | 3 | | | | | | | |
| Diritto e d Economia | 2 | 2 | | | | | | | |
| Topografia | | | 4 | 4 | 4 | | | | |
| Progettazione e Costruzione Impianti | | | 7 | 6 | 7 | | | | |
| Geopedologia, Economia, Estimo | | | 3 | 4 | 4 | | | | |
| Complementi di Matematica | | | 1 | 1 | 1 | 1 | | | |
| Gestione del cantiere e sicurezza dell'ambiente di lavoro | | | 2 | 2 | 2 | 2 | 2 | | |
| Scienze Motorie e Sportive | 2 | 2 | 2 | 2 | 2 | 2 | 2 | | |
| Geologia e Geologia applicata | | | 5 | 5 | 5 | | | | |
| Topografia e costruzioni | | | 3 | 3 | 4 | | | | |
| Tecnologie per la gestione del territorio e dell'ambiente | | | 6 | 6 | 6 | | | | |

■ Articolazione Ambiente e territorio ■ Articolazione Geotecnico



Indirizzo Informatica e Telecomunicazioni

| MATERIE DI INSEGNAMENTO | Ore settimanali | | | | | | | | |
|--|-----------------|----|------------|----|----|----|-----|--|--|
| | 1° Biennio | | 2° Biennio | | | | 5° | | |
| | 1A | 2A | 3A | 4A | 5A | 6A | 7A | | |
| Religione | 1 | 1 | 1 | 1 | 1 | 1 | 1 | | |
| Lingua e Letteratura Italiana | 4 | 4 | 4 | 4 | 4 | 4 | 4 | | |
| Storia | 2 | 2 | 2 | 2 | 2 | 2 | 2 | | |
| Lingua Inglese | 3 | 3 | 3 | 3 | 3 | 3 | 3 | | |
| Matematica | 4 | 4 | 3 | 3 | 3 | 3 | 3 | | |
| Fisica | 3 | 3 | | | | | | | |
| Scienze della Terra e Biologia | 2 | 2 | | | | | | | |
| Chimica | 3 | 3 | | | | | | | |
| Tecnologia e Tecnica Grafica | 3 | 3 | | | | | | | |
| Tecnologie Informatiche | 3 | | | | | | | | |
| Scienze e tecnologie applicate | | 3 | | | | | | | |
| Diritto e d Economia | 2 | 2 | | | | | | | |
| Informatica | | | 6 | 3 | 6 | 3 | 6 | | |
| Gestione progetto, organizzazione d'impresa | | | | | | | 3 3 | | |
| Scienze Motorie e Sportive | 2 | 2 | 2 | 2 | 2 | 2 | 2 | | |
| Complementi di Matematica | | | 1 | 1 | 1 | 1 | | | |
| Sistemi e reti | | | 4 | 4 | 4 | 4 | 4 | | |
| Tecnologie progettazione sistemi informatici e telecomunicazioni | | | 3 | 3 | 3 | 3 | 4 4 | | |
| Telecomunicazioni | | | 3 | 6 | 3 | 6 | 6 | | |

■ Articolazione Informatica ■ Articolazione Telecomunicazioni



Orari Ricevimento

DIRIGENTE SCOLASTICO:

Lun. - Mer. - Ven. : dalle ore 10,00 alle ore 12,00

D.S.G.A.:

Lun. - Mer. - Ven. : dalle ore 10,00 alle ore 12,00

LA SEGRETERIA:

Lun. - Mer. - Ven. : dalle ore 10,00 alle ore 12,00

Mar. - Gio. dalle ore 15,00 alle ore 17,00.

CALL CENTER - U.R.P.:

Tutti i giorni, tranne il sabato, dalle ore 8,00 alle 14,00

Telefono: 081.8523161